



# NUANCIER HIMALAYA



## ENCREs TEXTILES POUR LA SÉRIGRAPHIE

*INKS FOR TEXTILE  
PRINTING*

*TEXTILFARBE  
FÜR DEN SIEBDRUCK*



TIFLEX - 10 Avenue de la 1ère Armée Française  
Rhin - Danube, 01450 PONCIN - FRANCE



[www.tiflex.com](http://www.tiflex.com)

### France

[sin@tiflex.fr](mailto:sin@tiflex.fr)  
04 74 37 33 83

### International

[international@tiflex.fr](mailto:international@tiflex.fr)  
+33 (0) 4 74 37 33 65



Teintes standard / Standard colors / Standardfarben



Lemon yellow\* 39H4002 (5 l)  
Pantone 102C



Fuchsia\* 39H4015 (5 l)  
Pantone 7648C



Deep blue 39H4026 (5 l)  
Pantone 2146C



Medium yellow 39H4003 (5 l)  
Pantone 109C



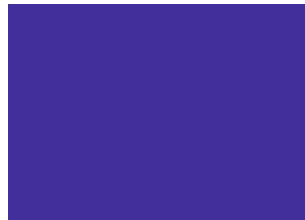
Violet\* 39H4016 (5 l)  
Pantone 2695C



Marine blue 39H4023 (5 l)  
Pantone 281C



Gold yellow\* 39H4004 (5 l)  
Pantone 7549C



Royal blue 39H4024 (5 l)  
Pantone 2736C



Green 39H4031 (5 l)  
Pantone 340C



Orange\* 39H4006 (5 l)  
Pantone 172C



Meed blue 39H4021 (5 l)  
Pantone 2184C



Mint green\* 39H4035 (5 l)  
Pantone 335C



Solid red\* 39H4013 (5 l)  
Pantone 3546C



Primary blue\* 39H4020 (5 l)  
Pantone 4152C



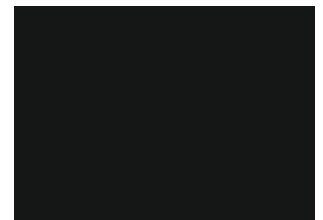
Emerald green 39H4033 (5 l)  
Pantone 3557C



Rubis red 39H4012 (5 l)  
Pantone 207C



Reflex blue 39H4025 (5 l)  
Pantone 2370C



Black\* 39H4044 (5 l)

**Teintes quadri  
4-colours-process  
Raster-Farben**



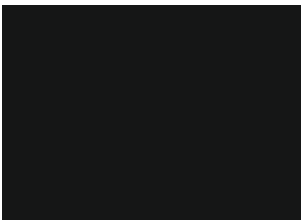
4-colour yellow 39H4050 (5 l)



4-colour magenta 39H4052 (5 l)



4-colour cyan 39H4054 (5 l)

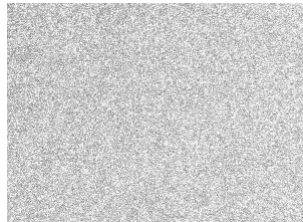


4-colour black 39H4056 (5 l)

**Teintes métallisées  
Metallic  
Metallfarben**



Sparkle gold 39H4094 (5 l)



Sparkle silver 39H4091 (5 l)

Blanc*	39H2000 (1 l)
White*	39H4000 (5 l)
Weiß*	
Blanc éclair	39H2086 (1 l)
Flash cure white	39H4086 (5 l)
Flash cure weiß	
Blanc extra opaque	39H2078 (1 l)
High opacity white	39H4078 (5 l)
High opacity weiß	
Blanc antibleeding	39H2095 (1 l)
Antibleeding white	39H4095 (5 l)
Antibleeding weiß	
Blanc color catcher	39H4087 (5 l)
Color catcher white	
Color catcher weiß	
Gris antibleeding	39H4043 (5 l)
Antibleeding grey	
Antibleeding Grau	
Base de coupage*	39H2066 (1 l)
Thinner base*	39H4066 (5 l)
Mischbase*	
Base brillante élastique	39H4092 (5 l)
Glossy elastic base	
Glänzende elastische Basis	
Base extensible	39C4097 (5 l)
Extensible base	
Erweiterbare Basis	
Adhésif blanc	39H2098 (1 l)
White adhesive	39H4098 (5 l)
Weißer Klebstoff	
Adhésif transparent	39H4099 (5 l)
Transparente adhesive	
Transparenter Klebstoff	
Adhésif ruban	3864042 (5 l)
Tape adhesive	
Band Klebstoff	
Adhésif poudre	3863327 (3 kg)
Powder adhesive	
Pulverförmiger Klebstoff	



**Mises à la teinte Pantone®** : Les encres marquées d'un astérisque \*, peuvent être déclinées facilement dans toutes les teintes Pantone® grâce au Color Matching System développé par TIFLEX.

Les couleurs reproduites sur ce document sont non contractuelles. Sur simple demande, nous mettons à votre disposition un nuancier reproduisant les teintes d'une manière plus fidèle.



## HIMALAYA : encre plastisol basse température pour sérigraphie textile

**Encre plastisol, sans phtalates, à flashage très rapide** : HIMALAYA est conçue pour polymériser à basse température (140°C) sans addition de durcisseur, l'idéal pour répondre aux impératifs des textiles synthétiques et/ou colorés fragiles à la température. HIMALAYA s'utilise en impression directe et transfert sur textile clair et foncé. La gamme HIMALAYA est miscible avec la gamme CREATIVE CREA.

### ➤ Supports

- Coton
- Polyester
- Polyester/coton
- Nylon
- Tissus fragiles aux températures habituelles de cuisson des plastisols

### ➤ Avantages

- Sans phtalates
- Flashage très rapide
- Basse température

Encres :



ECO  
PASSPORT  
ZH150 158200  
TESTEX

Additifs :



ECO  
PASSPORT  
ZH150 216191  
TESTEX

### ➤ Caractéristiques techniques

Aspect : Satiné

Pouvoir opacifiant : Teintes standard : bon / Teintes quadri : faible

Matériel : Carrousel manuel, semi-automatique et automatique

Impression : Directe et transfert

Séchage : 2 minutes à 140°C en tunnel IR

Résistance aux lavages : Très bonne à 40°C

Composition : Exempte de phtalates, de sels de métaux lourds, de dérivés azoïques.

Conditionnement : 1 litre et 5 litres

Conformité : Certification ECO-PASSPORT by OEKO-TEX

Norme EN 71-3, directive ROHS, Réglementation REACH/CLP